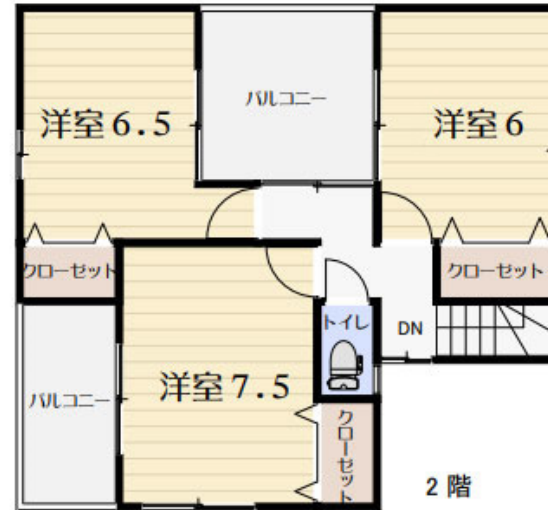
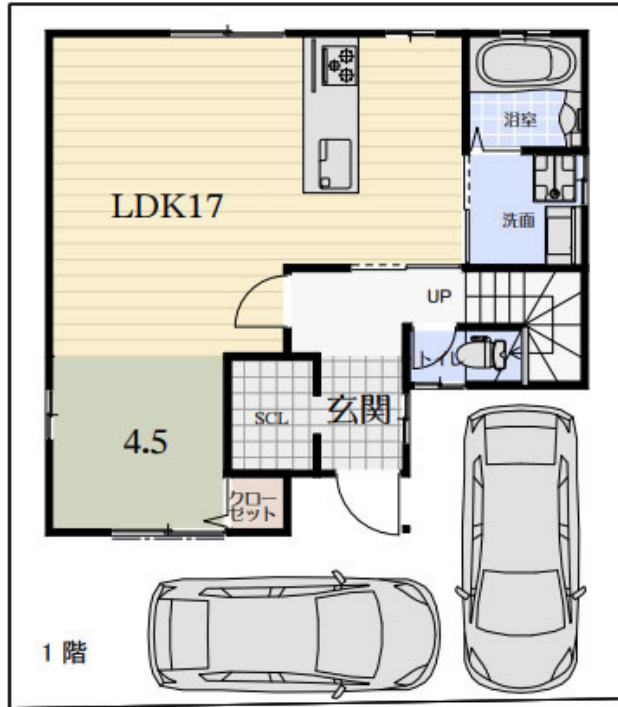


2. 売一戸建住宅等

社内管理項目		物件番号	
--------	--	------	--

価格変更しました



間口が広くて 駐車2台可能
ゆったりバルコニー2か所！

物件種目	新築戸建				
価格	総額	4,180	万円	うち消費税	万円
所在地	門真市御堂町7-				
交通	京阪本線	大和田	駅	徒歩	7分
	バス	分	停	徒歩	分
土地面積 (私道含まず)	公簿	110.83	㎡	土地権利	所有権
私道負担	有	4.72	㎡	地目	宅地
セットバック			㎡	地勢	平坦
接道状況 ()	種別	私道	位置指定	接面	9.4 m
	種別		位置指定	接面	m
建物面積	延べ	107.16	㎡	1階	㎡
				2階	㎡
建物構造	木造・スレート葺	地上階	2階	地下階	階
				その他	㎡
間取り	4LDK		駐車場		
築年月	増改築年月				
設備・条件	上下水道・電気・都市ガス				
都市計画	市街化区域	地域地区	準防火		
用途地域	第二種中高層住居専用地域	国土法届出			
建ぺい率	60	%	容積率	200	%
その他法令上の制限					
現況	建築中	引渡時期	相談 ()		
備考	※外構費別途80万円 建築確認番号 第J23-00359号				

NIPPONBASHI ARCHITECTURE and REAL ESTATE



株式会社 **KOE**



0120-289-111

〒556-0005 大阪市浪速区日本橋4丁目9番1号

Email main@koeosaka.co.jp

http://www.koeosaka.co.jp

宅建免許大阪府知事(5)第48735号 建築業大阪府知事(般-3)第117406号 (社)全日本不動産協会正会員

TEL 06-6941-1111

FAX 06-6945-7777

専属専任

担当 _____